

## ANNELIESE DESCHAUER GALERIE + STADTMUSEUM



Kunst und Stadtgeschichte in Geisa

Die ANNELIESE DESCHAUER Galerie ist der jüngste Kulturort Geisas und das neueste Angebot für Besucher der Stadt. Im Land der offenen Fernen will die ANNELIESE DESCHAUER Galerie ihren Gästen neue Blicke eröffnen.

Die feierliche Eröffnung fand am 27. Mai 2018 mit einem großen Fest statt. Am Eröffnungstag kamen viele Hundert Besucher, um sich von dem beeindruckenden Projekt zu überzeugen.

Die Mittel für den Neubau der Galerie wurden von den Eheleuten Werner und Anneliese Deschauer aus Bochum, beide Ehrenbürger der Stadt Geisa, gespendet und über die Werner Deschauer Stiftung der Stadt Geisa zur Verfügung gestellt.

### Bedeutende Kunstsammlung

Im Erdgeschoss zeigt Anneliese Deschauer erstmals Kunstwerke aus ihrer Sammlung. Darunter befinden sich Arbeiten von Künstlern wie Gabriele Münter, Marc Chagall oder Salvador Dalí. Das Atelier im Untergeschoss bietet Erwachsenen und Kindern die Möglichkeit, über den Förderverein Kunst, Kultur und Wissenschaft Geisa e.V. selbst künstlerisch tätig werden.

### Geisaer Lebensgeschichten

Die Ausstellung im Obergeschoss gewährt Einblicke in ausgewählte Geisaer Lebensgeschichten. Sie stellt Leben und Werk berühmter und weniger bekannter Geisaer vor. Der Neubau der ANNELIESE DESCHAUER Galerie schließt baulich an das vorhandene Stadtmuseum an. Die Räume wurden miteinander verbunden und sind barrierefrei erreichbar.

Die Touristinformation der Stadt Geisa und ein Kompetenzzentrum der Rhön GmbH haben dort zukünftig ihren Sitz.

### Öffnungszeiten

#### Juni bis September

Dienstag, Donnerstag, Freitag von 11 Uhr - 15 Uhr

Sonntag und Feiertag von 11 Uhr - 16 Uhr

#### Oktober bis Mai

Dienstag, Donnerstag, Freitag von 11 bis 15 Uhr

(Änderungen vorbehalten)

Nach Terminvereinbarung auch außerhalb der Öffnungszeiten möglich.

### Eintrittspreise

4 Euro für Erwachsene

2 Euro für Kinder/Jugendliche von 6-18 Jahren sowie für Schwerbehinderte (50 %)

Führungen „KUNST UND STADTGESCHICHTE“ in der ANNELIESE DESCHAUER Galerie:

Bis 25 Personen = 30,00 Euro zuzüglich 3,00 Euro pro Person Eintritt

Führungen nur nach Anmeldung (Tourismusbüro Stadt Geisa) möglich!

**ANNELIESE DESCHAUER Galerie**  
 Schlossplatz 1+2 | 36419 Geisa | Tel. 036967-69115 | www.geisa.de




**Eintrittspreise** 4 Euro für Erwachsene  
 2 Euro ermäßigter Preis (für Kinder/Jugendl. 6-18 Jahre und Schwerbehinderte 50 %)

Öffnungszeiten		
Juni bis September	Dienstag, Donnerstag, Freitag	11 – 15 Uhr
	Sonntag und Feiertag	11 – 16 Uhr
Oktober bis Mai	Dienstag, Donnerstag, Freitag	11 – 15 Uhr

Weitere Öffnungszeiten und Führungen „Stadtgeschichte und Kunst“ nach Vereinbarung.

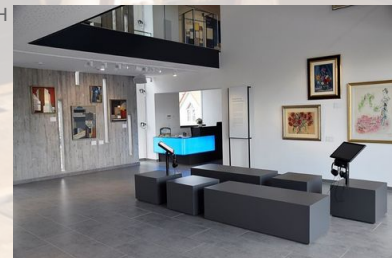


Foto Galerie: rhönsachs

Foto Museum: bilderwerk geisa

Zurück zur Liste